

ESPECIFICACIONES GENERALES

ESTRUCTURA EN CONCRETO, ELEMENTOS VÁLIDOS Y PREFABRICADOS
 Las estructuras de concreto deben cumplir con todas las disposiciones del DBM-C de las Normas Colombianas de diseño y construcción Sismo Resistente N.S.R-10. El acero de refuerzo utilizado en la construcción de elementos de concreto debe cumplir con todos los requisitos del material C.3.5 de ISIRI.

ELEMENTOS ESTRUCTURA METALICA
 Las estructuras metálicas deben cumplir con todas las disposiciones del DBM-C (estructuras metálicas) y DBM-2 (estructuras metálicas en edificaciones), de las Normas Colombianas de diseño y construcción Sismo Resistente N.S.R-10. Todos los elementos de sistemas de estructuras metálicas deben poseer refuerzos en todos los sistemas mencionados.

ACEROS
 El acero de refuerzo debe cumplir con la norma UNE EN 10080 (ASTM A601). El acero preesforzado para puentes de concreto debe cumplir con la norma UNE EN 10080 (ASTM A709).

CARPINTERIA MADERA
 La carpintería, carpenterías, sistemas de empalar, dimensiones, clase y acabados de la carpintería utilizada, deben cumplir con todas las disposiciones del DBM-C de la N.S.R-10. Todos los elementos de carpintería deben cumplir con la norma ISO/TC 226: 2000. Se utilizará madera curada.

VENTANAS, PUERTAS, PERSIANAS Y REJILLAS
 La carpintería debe cumplir con todos los requisitos de las normas F.5 y K de la N.S.R-10. Todos los elementos utilizados de aluminio que por motivo de seguridad a tener de incendio o por el sistema estructural, pueden producir la posibilidad de ser golpeado por concreto de falla, requiere adición de elementos de seguridad (redes de vidrio, cintas, lentes etc.).

ITEM: A. ESTRUCTURA EN CONCRETO

- A1** **Torta Superior en Concreto Gris**
Torta superior en concreto reforzado color gris, resistencia, espesor, espigas y acabados según planos estructurales, acabado arquitectónico a la vista.
- A2** **Torta Inferior en Concreto Ocre**
Torta inferior en concreto reforzado color ocre, formada en tablas de madera de 7mm según planos de formateo. Resistencia, espesor y acabados según planos estructurales.
- A13** **Viga Canal Fundida En Concreto**
Viga fundida en concreto, dimensiones, espesor, resistencia, espigas y refuerzo según cálculo estructural, formateo metálico.

ITEM: C. MUROS Y ANTEPECHOS

- C1** **Muro concreto arquitectónico**
Muro en concreto arquitectónico color ocre, con pisos de cemento en estructuras en todos los casos.
- C16** **Bordillo en concreto color ocre**
Resistencia, dimensiones y refuerzo según diseño estructural; formateo en madera y acabado a la vista según detalle específico.

ITEM: E. BARANDAS

- E34** **Baranda metálica + Varilla empotrada**
Baranda con pernos en acero inoxidable de 1.2" de diámetro, h= 480mm, anclada a muro mediante varilla de acero de 3/8" con pintura electroquímica color RAL 7030 empotrada en muro con espesor. Ver detalle específico.

ITEM: H. CUBIERTA

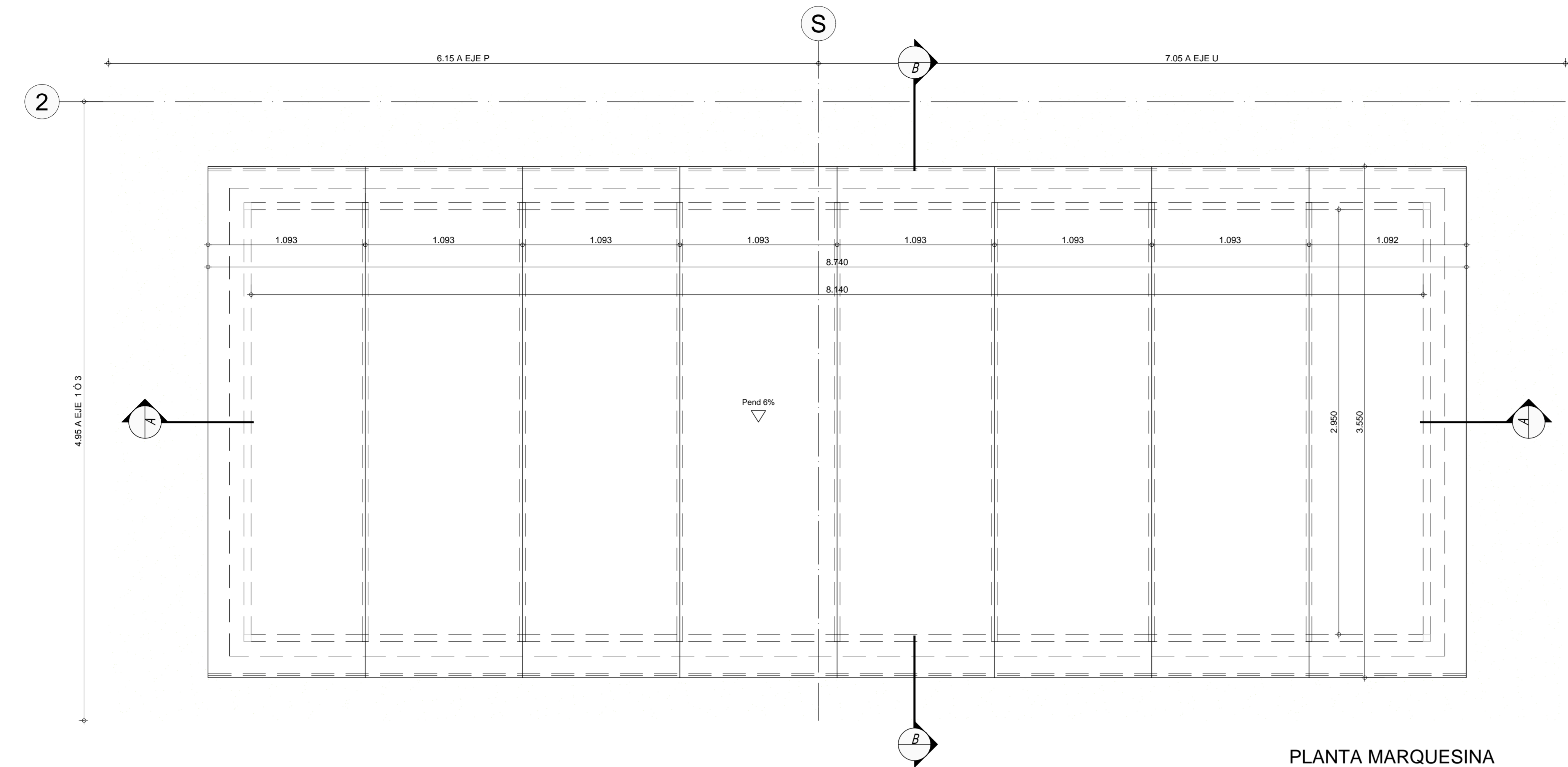
- H4** **Mortero Nivelación**
Mortero 1:3, con aditivo superplastificante y con elastómeros cada vez mínimo a 10 mm ponderado al 1%. Mada cada futeo en 1m.
- H5** **Membrana Impermeabilizante**
Incluye capa en asfalto a base de PVC plastificado, reforzada con armadura de fibra sintética a base de polietileno de alta tenacidad tipo Sphaglin 150, 01 o similar.
- H13** **Gravilla lavada**
Relevo en grava seleccionada diámetro min. 5".
- H16** **Sifón de desague**
Sifón de desague, ver recomendación hidráulica.
- H17** **Plataforma Metálica**
Plataforma para apoyo de equipos mecánicos en malla estructural 10x7.

ITEM: I. VENTANAS

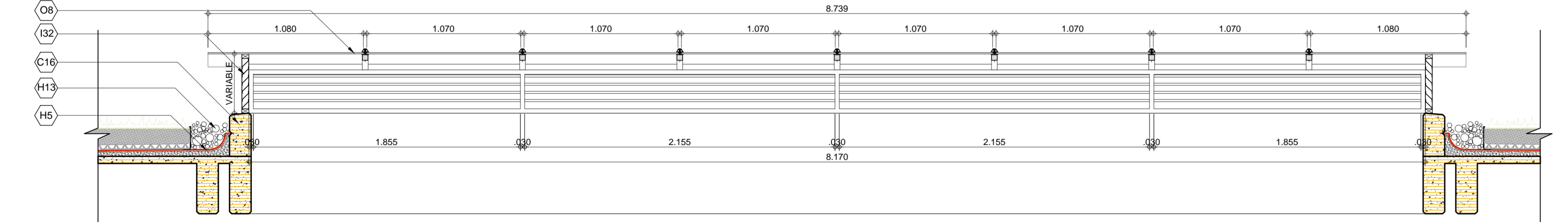
- I32** **Rejilla**
Rejilla en aluminio anodizado color negro. Calibre 20. Acabado en pintura electroquímica color RAL 9005.

ITEM: O. MARQUESINAS

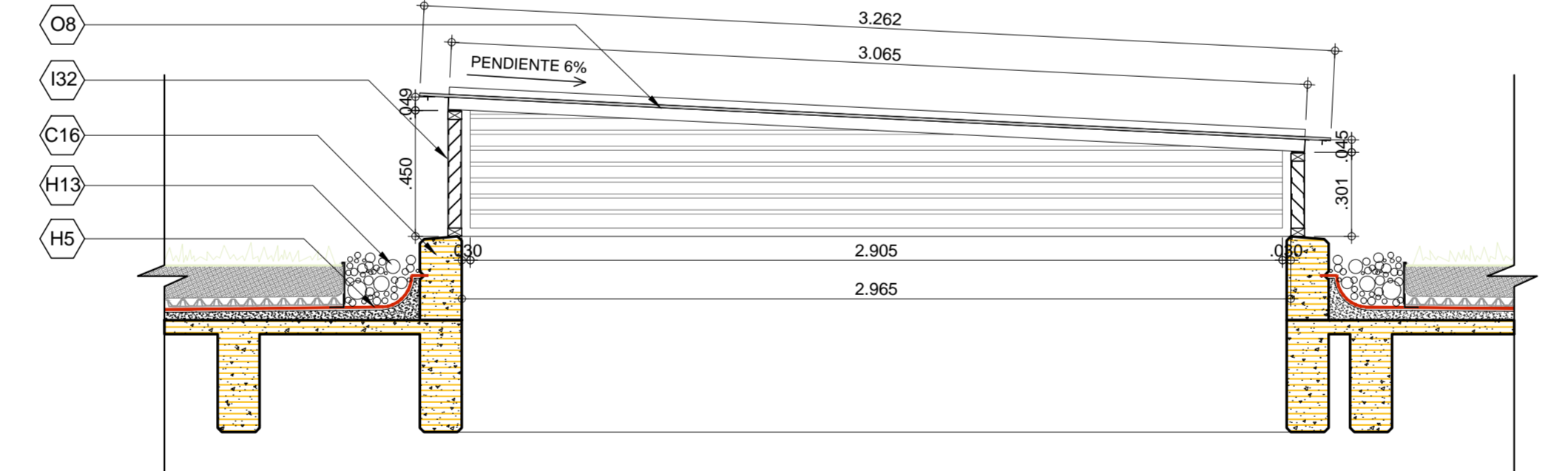
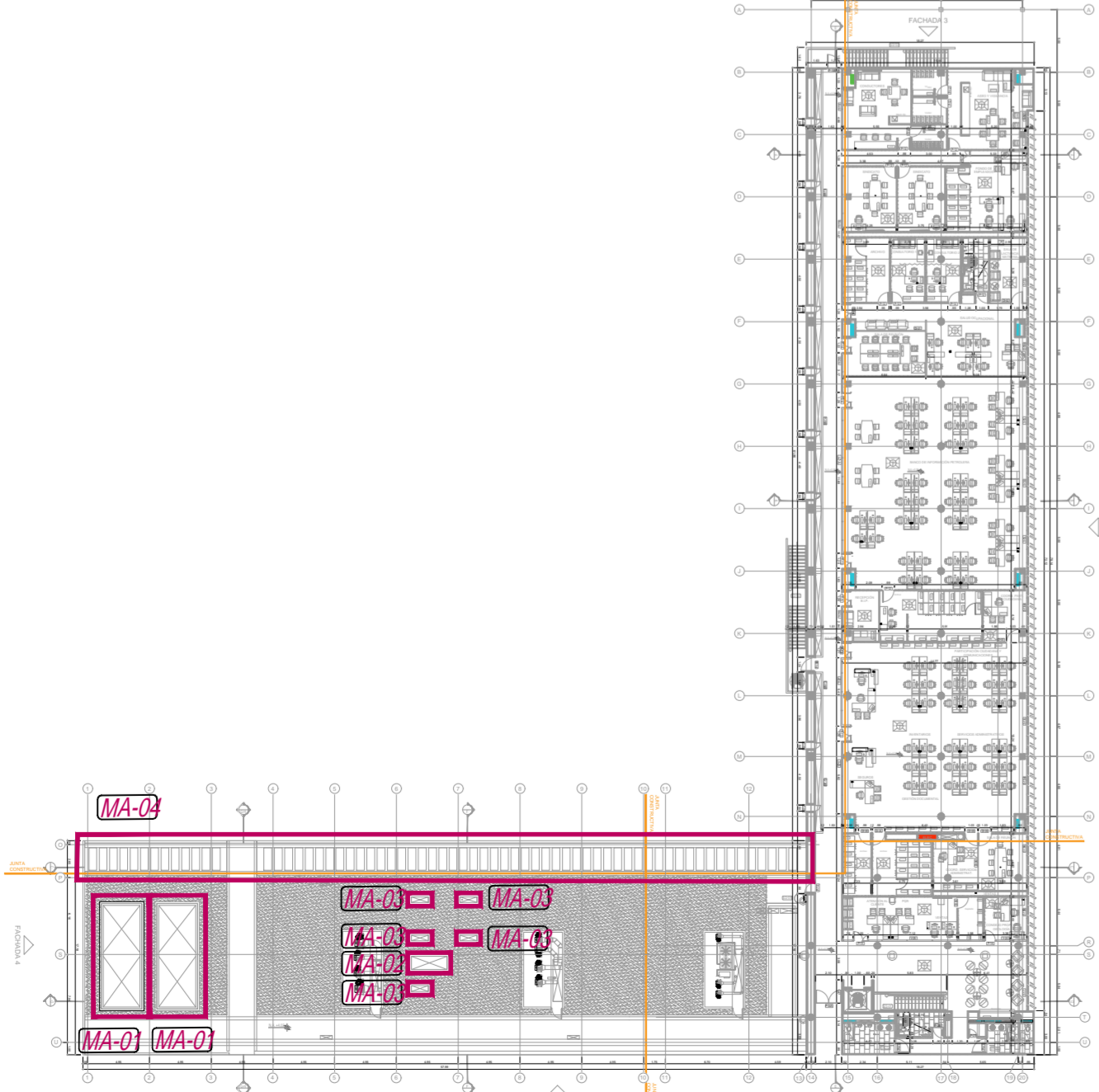
- O1** **Vidrio 5 + 5**
Vidrio transparente templado y laminado 5 + 5mm.
- O2** **Perfilera ALU - 292**
Perfilera ref. ALU-292 - EN 544 serie VP-3831 sobre perfil tubular cuadrado de aluminio tipo A6063-T6 de Anodizado. Acabado anodizado color RAL 9005.
- O3** **Neopreno**
Empaque de dilatación en Neopreno.
- O4** **Platina**
Platina en aluminio galvanizado L40x7.
- O5** **Anclaje**
Pernos de anclaje según recomendación del proveedor.
- O6** **Cemento**
Cemento en aluminio 1x15mm tipo con silicatos ref. Sikasil E o similar.
- O7** **Cold Rolled**
Laminado en caliente C108. Tratamiento anticorrosión, acabado en pintura electroquímica color RAL 9005.
- O8** **Marquesina Circular**
Marquesina en vidrio templado y laminado 5 + 5. Acabado con platina en aluminio galvanizado, dilatación en neopreno y pegaje en silicona. Ver detalle específico.
- O9** **Marquesina**
Marquesina en vidrio templado y laminado 5 + 5, con marco en perfilera ref. ALU-292 - EN 544 serie VP-3831 sobre perfil tubular cuadrado de aluminio tipo A6063-T6 de Anodizado. Acabado anodizado color RAL 9005.
- O10** **Perfilera PTEC 120x40x20**
Perfilera ref. PTEC 120x40x20 de COPRECERO o similar. Dilatación en Neopreno y pegaje en silicona Sikasil E o similar.
- O11** **Perfilera PTEC 80x40x20**
Perfilera ref. PTEC 80x40x20 de COPRECERO o similar. Dilatación en Neopreno y pegaje en silicona Sikasil E o similar. Acabado a mano según recomendación de proveedor.



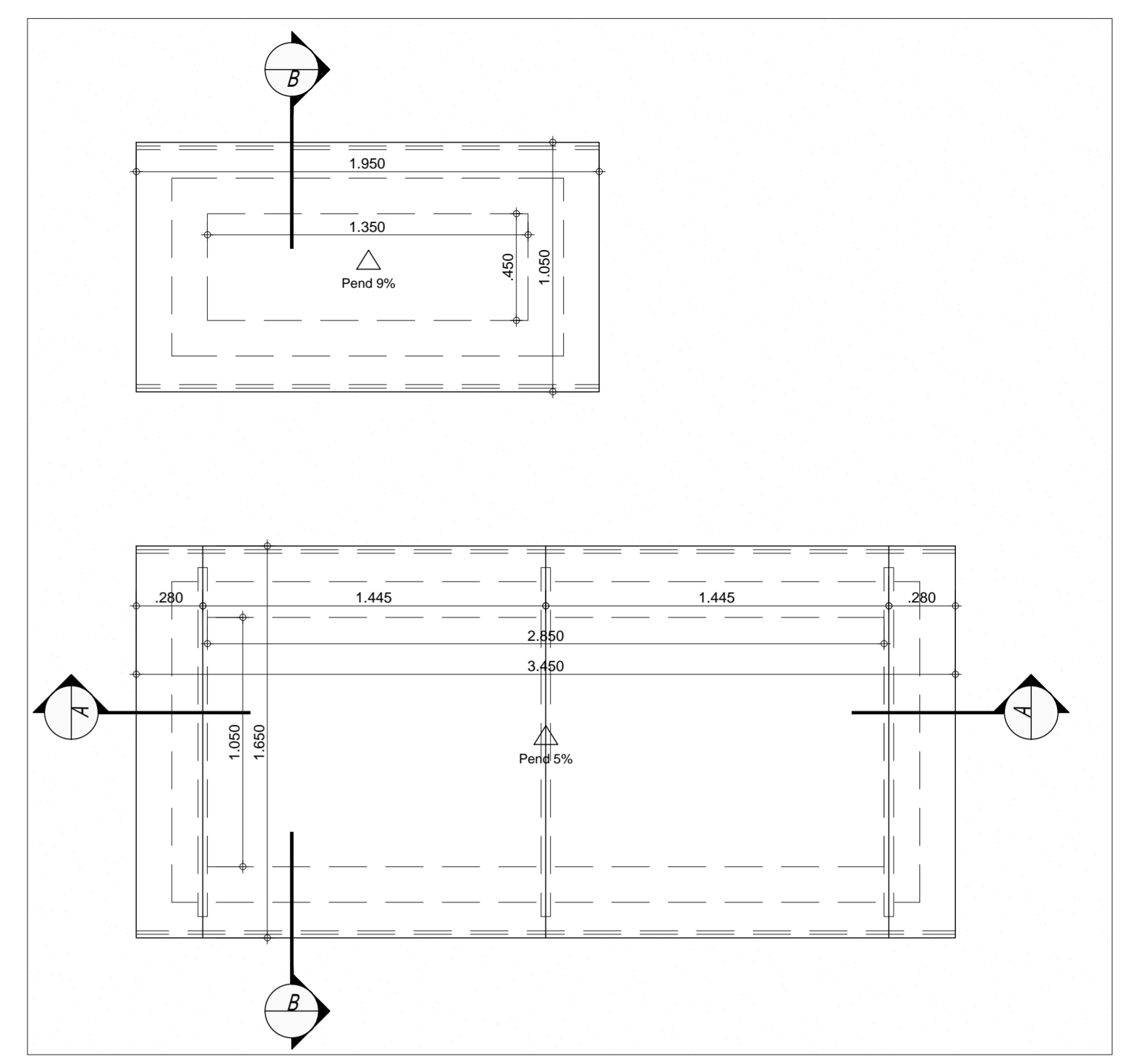
PLANTA MARQUESINA MA-01 ESCALA 1:20



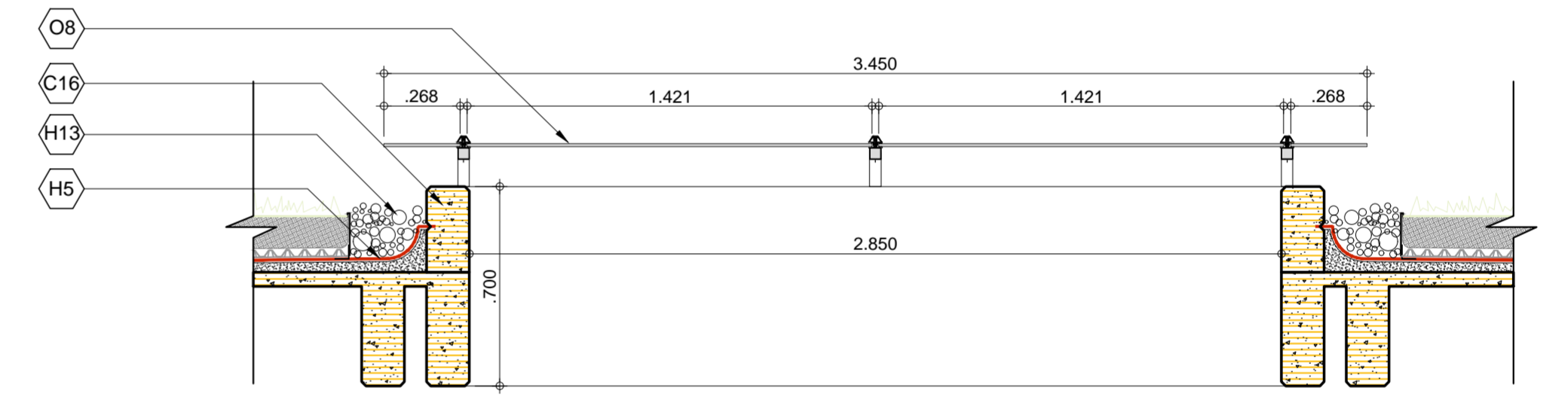
CORTE A-A MA-01 ESCALA 1:20



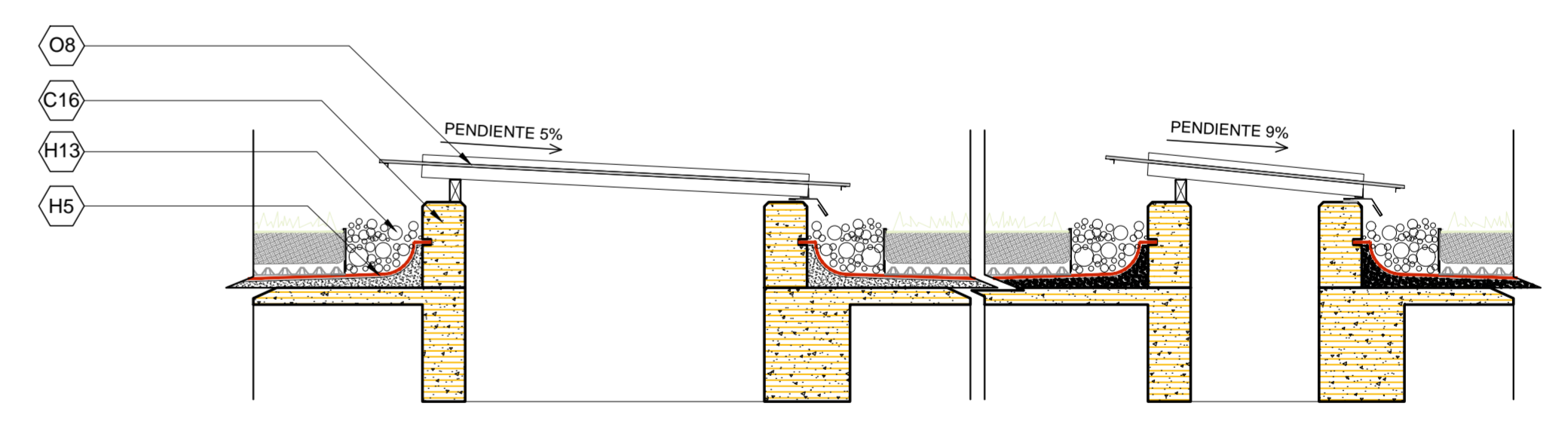
CORTE B-B MA-01 ESCALA 1:20



PLANTA MARQUESINA MA-02 MA-03 ESCALA 1:20



CORTE A-A MA-02 ESCALA 1:20



CORTE B-B MA-02 MA-03 ESCALA 1:20